



Beilagen:

Mutationspläne Revidiertes Nutzungs- und Schutzkonzept Wasserfallen: Konzeptplan vom 2. Oktober 2017

Verteiler:

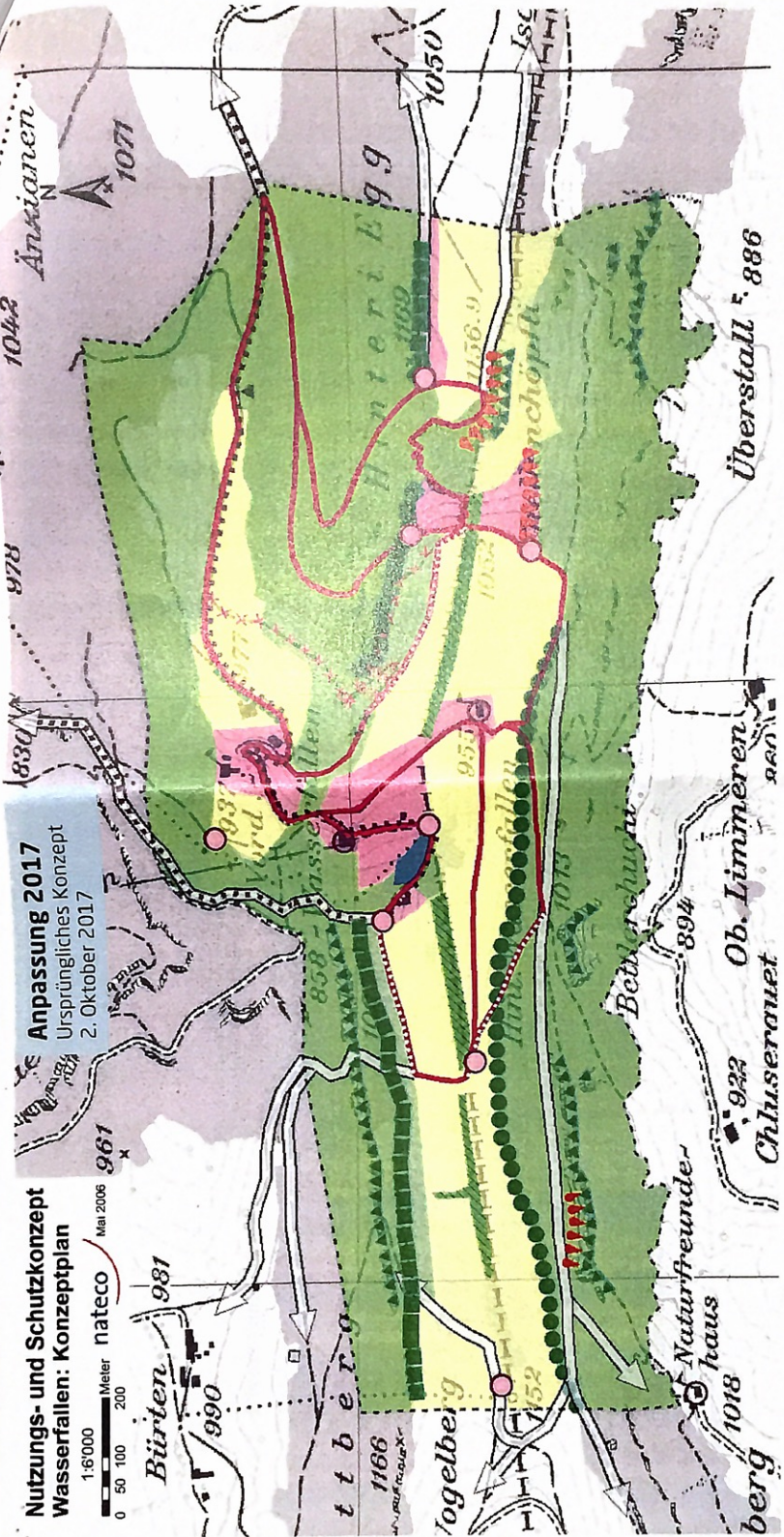
- Einwohnergemeinde Reigoldswil, Unterbiel 15, 4418 Reigoldswil
- Einwohnergemeinde Waldenburg, Hauptstrasse 38, 4437 Waldenburg
- Gemeinderat Mümliswil-Ramiswil, 4717 Mümliswil
- Einwohnergemeinde Titterten, Hauptstrasse 42, 4425 Titterten
- Einwohnergemeinde Ziefen, Hauptstrasse 107, 4417 Ziefen
- Forstkreis Thal/Gäu, Herr Urs Allemann, Schmelzihof, 4710 Klus-Balsthal
- Amt für Raumplanung, Herr Rolf Glünkin, Werkhofstrasse 59, 4509 Solothurn
- Restaurant Hintere Wasserfallen, Herr Peter Huber, Mümliswil, 4418 Reigoldswil
- Fonds Landschaft Schweiz FLS, Herr Andreas Lack, Thunstrasse 36, 3005 Bern
- Seminarhotel Wasserfallen, 4418 Reigoldswil
- Forstrevier Ob. Hauenstein, Herr Simon Czendlick, Hauptstrasse 38, 4437 Waldenburg
- Forstrevier Hohwacht, Herr André Minnig, Gemeindeverwaltung, 4418 Reigoldswil
- Pächter Wasserfallenhof, Herr Heinz Räuftlin, Winkel, 4424 Arboldswil
- Stiftung Luftseilbahn Reigoldswil-Wasserfallen, Herr Johannes Sutter, Oberbiel 62, 4418 Reigoldswil
- Stiftung Wasserfallen, Herr Hansruedi Sutter, Präsident, Oberbiel 62, 4418 Reigoldswil

Intern:

- Bauinspektorat, Herr Andreas Weis, 4410 Liestal
- LZE, Herr Paul Imbeck, Abteilung N+L, Ebenrainweg 25, 4450 Sissach
- LZE, Frau Susanne Kaufmann, Ebenrainweg 25, 4450 Sissach

**Nutzungs- und Schutzkonzept
Wasserfallen: Konzeptplan**

1:6'000
0 50 100 200
Meter
nateco
Mar 2006
Anpassung 2017
Ursprüngliches Konzept
2. Oktober 2017



Vorranggebiete

- Natur und Landschaft
- Land- und Forstwirtschaft
- Erholung

Bearbeitungsperimeter

-

Details Natur und Landschaft

- Konzeptinhalte**
- Waldrand auslichten
 - Hecken
 - Wald begrenzen
 - Baumreihe
 - Felsen auslichten
 - Amphibienlaichgewässer
 - Hecke entfernen
 - Grube

Details Erholung

- Konzeptinhalte**
- Rundwanderwege
 - Neue Wegabschnitte
 - Wege aufheben
 - Fernwanderwege
 - Schlitte-, Trottinet- und Bike-Strecke
 - Rastplätze

Orientierende Inhalte

- Panorama
- Restaurants

1:50000
 0 50 100 200
 nateco
 Mai 2006 961
 Bürten 1981
 1/1990

Einverständnis mit Konzeptänderung:

Präsident

Sofnung Wasserfällen

Sonderkasseler H.S.F.
 Flewisch Schwärz
 Heinz Bäurlin
 (landw. Pächter) Haudin

Althaus
 Stiftung Luftseilbahn Reigoldswil-
 Wasserfällen (RFW)

1018 berg
 922 Ob. Limmern
 Chuserauer
 894



Anpassung 2017
 Konzeptänderung
 2. Oktober 2017

Details Natur und Landschaft

- Konzeptinhalte**
- Wildrand auslichten
 - Flecken
 - Wild begrenzen
 - Baumreihe
 - Felsen auslichten
 - Amphibienlebensgewässer
 - Flecke entfernen
 - Grube
- Wanngebiete**
- Natur und Landschaft
 - Land- und Forstwirtschaft
 - Erholung
 - Anpassung 2005: Entlassung aus Wanngebiet Erholung
 - Anpassung 2005: Entlassung aus Wanngebiet Erholung

Details Erholung

- Konzeptinhalte**
- Rundwanderwege
 - Neue Wegabschnitte
 - Wege aufbauen
 - Fernwanderwege
 - Schlitten-, Tretmet- und E-Bike-Strecke
 - Rastplätze
- Orientierende Inhalte**
- Panorama
 - Restaurants

